

# Episkop LEITZ LE 19 S

und LE 19



Die moderne Epi-Projektion.  
Einfach, schnell und „diahell“

A close-up, artistic photograph of a projector lens. The lens is circular and has a greenish-blue tint. On the inner edge of the lens, the text "EPIS 1:4" and "400 mm" is visible. On the outer edge, the word "GERMANY" is printed in a semi-circle. The background is a soft, out-of-focus light blue.

**400% heller\***  
**bei 2000**  
**Brennstunden**



# Das sind die besonderen Vorteile des neuen Episkop LEITZ LE 19S:

Das Episkop LEITZ LE 19S bietet eine Lichtleistung, die als „diahell“ bezeichnet werden kann. Damit ist eine episkopische Projektion in Räumen möglich, die nicht unbedingt voll abgedunkelt sein müssen!

Denn die 1000 Watt Metallhalogen-Entladungslampe des LE 19S erreicht in Verbindung mit dem Objektiv EPIS 4/400 mm im Vergleich zur normalen 800 Watt Halogen-Glühlampe eine um 400% hellere Projektion mit ca. 120 Nutzlumen! Diese enorme Helligkeitsleistung wird durch das optimale Zusammenspiel von Reflektor, Beleuchtungsspiegel, Projektionslampe und dem Leitz-Hochleistungsobjektiv erreicht. Dabei sind die Betriebskosten dank der hohen Lebensdauer der Metallhalogen-Entladungslampe

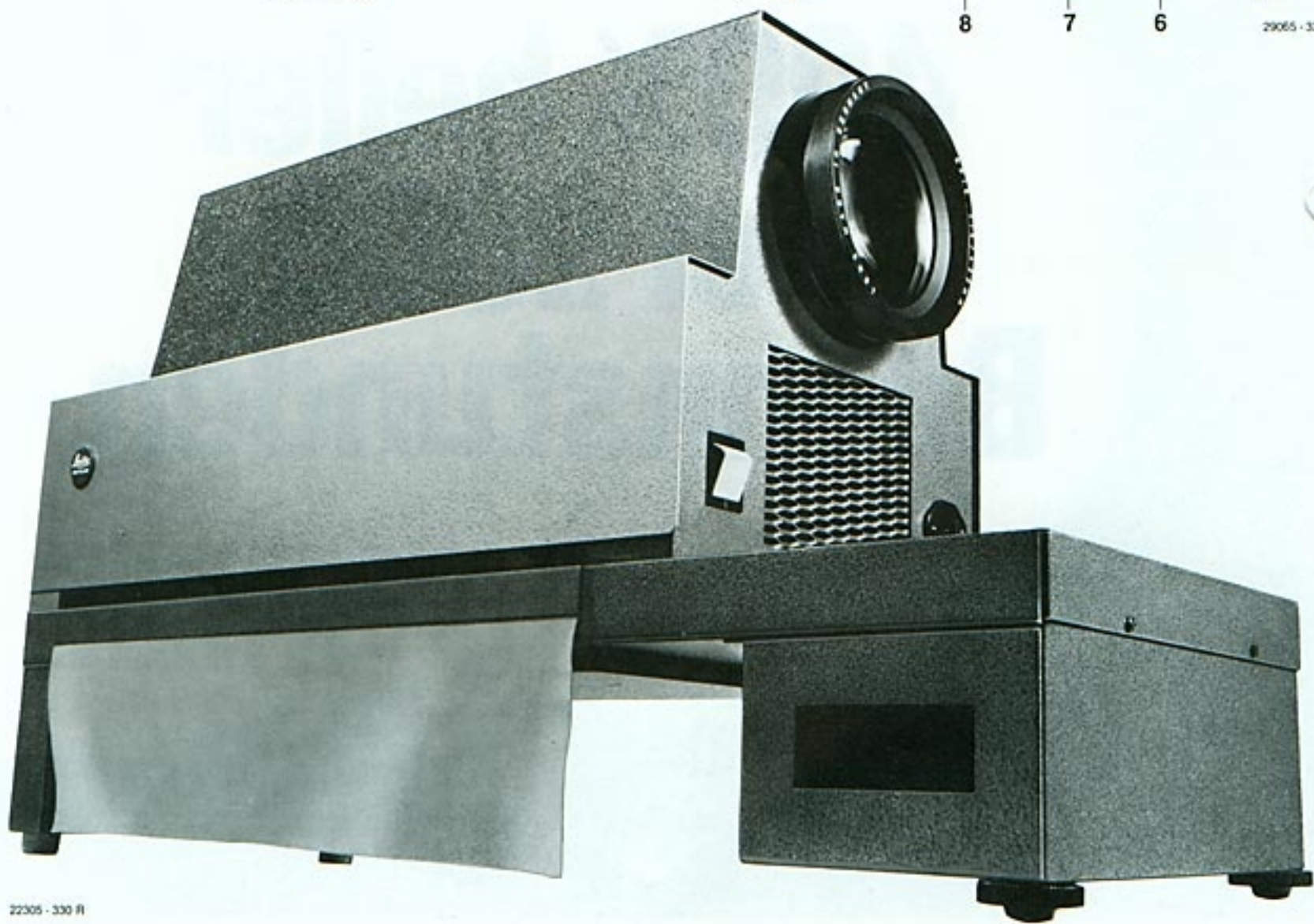
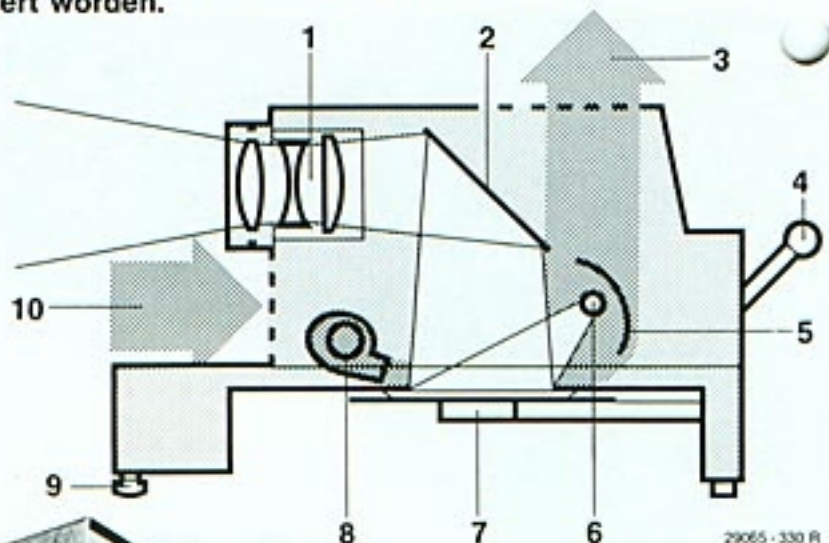
von ca. 2000 Brennstunden so gering, daß die Kosten pro Brennstunde nur ca. 10 Pfg. betragen.

Die höhere Farbtemperatur der 1000 Watt Lampe läßt „weiß wirklich weiß“ erscheinen, so daß die Bezeichnung „diahell“ nicht übertrieben ist. Damit werden alle Informationen deutlicher und viel eindringlicher wiedergegeben. Die größere Helligkeit erlaubt weiterhin ein wesentlich größeres Projektionsbild.

Und noch etwas: Das Zünd- und Vorschaltgerät ist beim LE 19S eingebaut.

Mit dem Episkop LEITZ LE 19S sind die Leistungsgrenzen der altbewährten Epi-Projektion wesentlich erweitert worden.

- 1 = Projektionsobjektiv
- 2 = Umlenkspiegel
- 3 = Abluft
- 4 = Exzenterhebel zum Heben und Senken des Auflagetisches
- 5 = Reflektor
- 6 = Projektionslampe
- 7 = Auflagetisch
- 8 = Leistungsstarkes Querstromgebläse
- 9 = Verstellbare Füße
- 10 = Zuluft

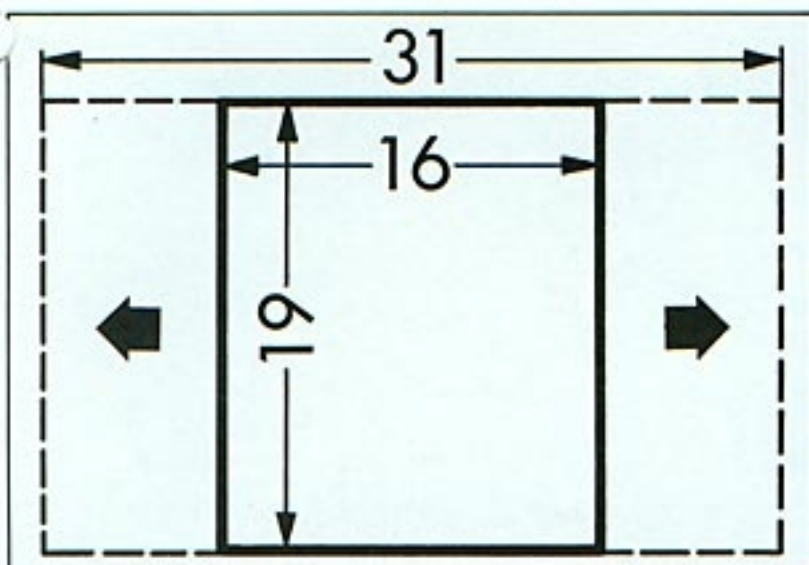




# Das sind die Vorteile, die den Gebrauchswert der LEITZ-Ep

- Die hohe optische Leistung
- Die einfache und praxisgerechte Handhab
- LEITZ-Episkope erfüllen alle Anforderungen, die an ein Richtlinien-Schulgerä

## Technische Einzelheiten



6344 - 330 R

### Großes Objektfeld

Das Objektfeld ist bei beiden Episkop-Modellen 16 cm hoch und 19 cm breit. Größere Objekte bis zum Format DIN A 4 werden durch einfaches Verschieben des Vorlageschlittens nacheinander projiziert. Beide Geräte garantieren ein gleichmäßig ausgeleuchtetes Schirmbild.

### Beidseitig bequemes Einlegen

Der Einlegeraum ist von beiden Seiten frei zugänglich. Er kann bis zu 55 mm Höhe geöffnet werden, so daß sich Vorlagen bis zu dieser Dicke ohne weiteres einlegen lassen. Dabei ist die Planlage der eingelegten Vorlagen einwandfrei.

### Verschiebbarer Vorlageschlitten

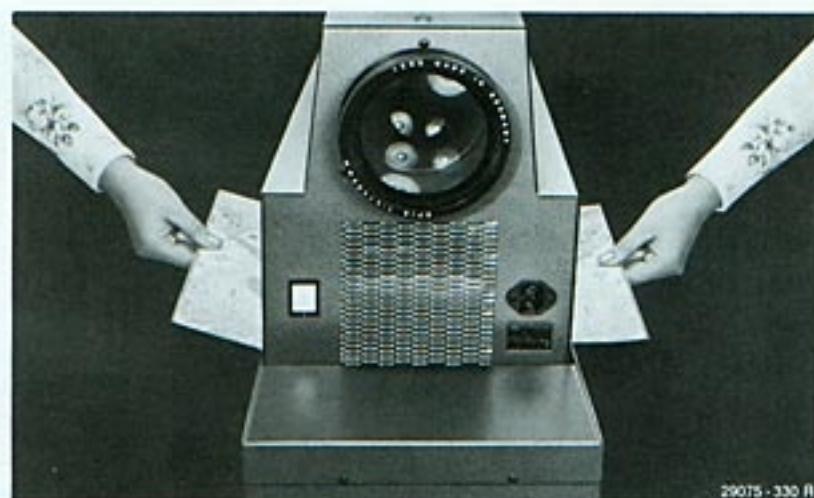
Mit dem Vorlageschlitten (Best.-Nr. 37 490) können Schriftstücke bis zu einer Größe im Nutzformat DIN A 4 kontinuierlich abgefahren und projiziert werden. Dabei läßt sich der Tisch mit der Vorlage leicht hin und her schieben.

### Hochwirksame Kühlung

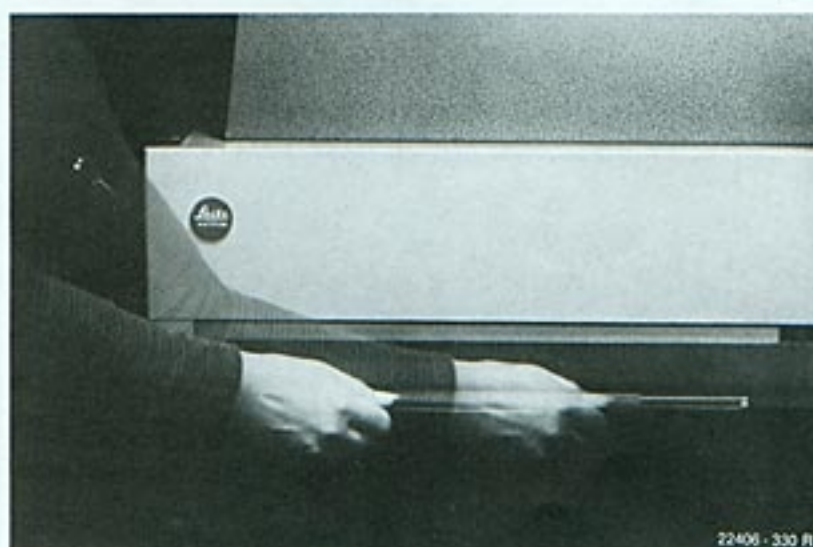
Beide Episkope besitzen ein eingebautes geräuscharmes Querstromgebläse und ein Wärmeschutzfilter. Dadurch werden die Vorlagen bestens geschont.

### Projektionsabstand und Schirmbildgröße

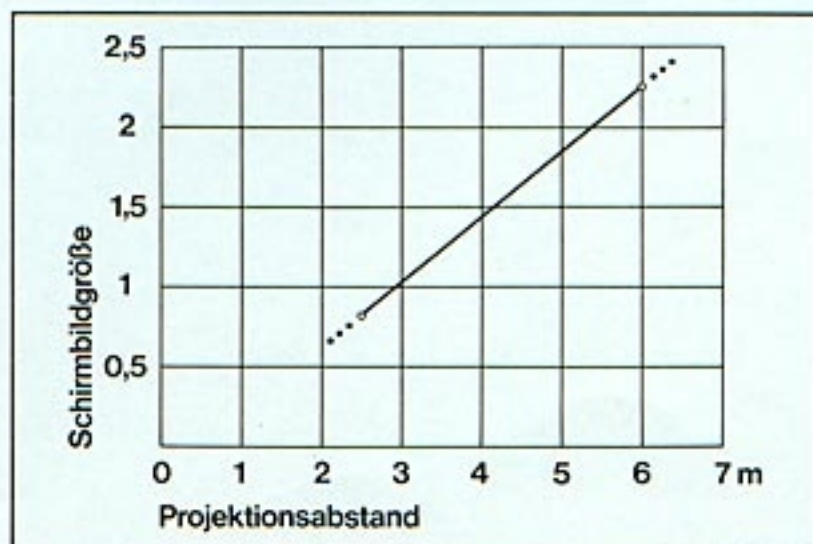
Die Darstellung zeigt die erreichbaren Projektionsabstände und Schirmbildgrößen, bezogen auf die Seitenlänge 19 cm.



29075 - 330 R



22406 - 330 R



28463 - 330 R

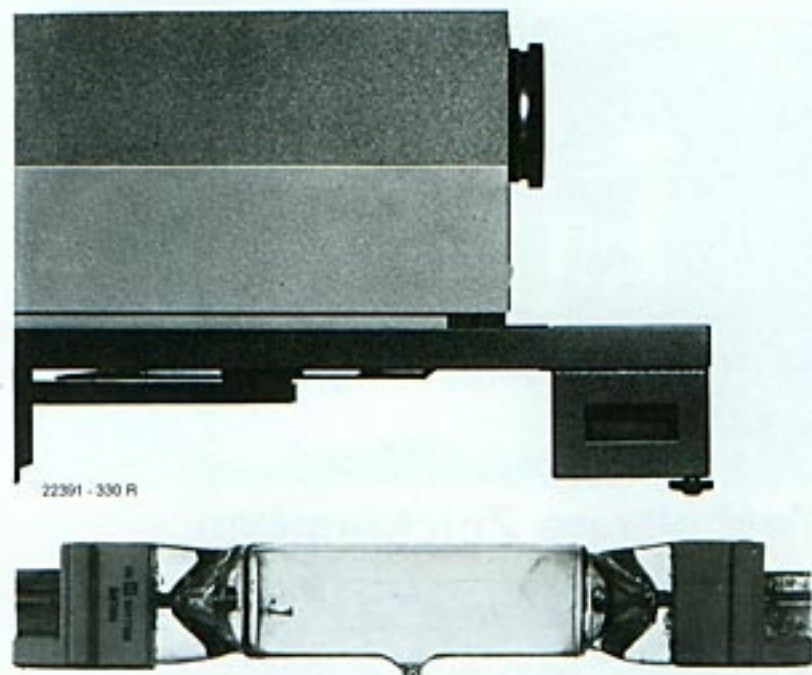


# Episkope LE 19 und LE 19 S bestimmen:

ung ● Die mechanische Robustheit ● Die elektrische Sicherheit  
ät gestellt werden.

## Episkop LEITZ LE 19S

Nach den Richtlinien des FWU\*) anerkanntes Schulgerät



22391 - 330 R

Das ist die Metallhalogen-Entladungslampe 1000 Watt.

### Gute Lichtabdeckung

Das Episkop LE 19S ist mit anhängbaren Vorhängen ausgerüstet. Sie verhindern den Lichtaustritt beim Wechseln der Vorlagen.

### Garantierte Sicherheit

Der eingebaute Temperaturwächter schaltet das LE 19S bei Übertemperatur automatisch ab. Damit wird die Projektionslampe und die gesamte elektrische Ausrüstung gesichert.

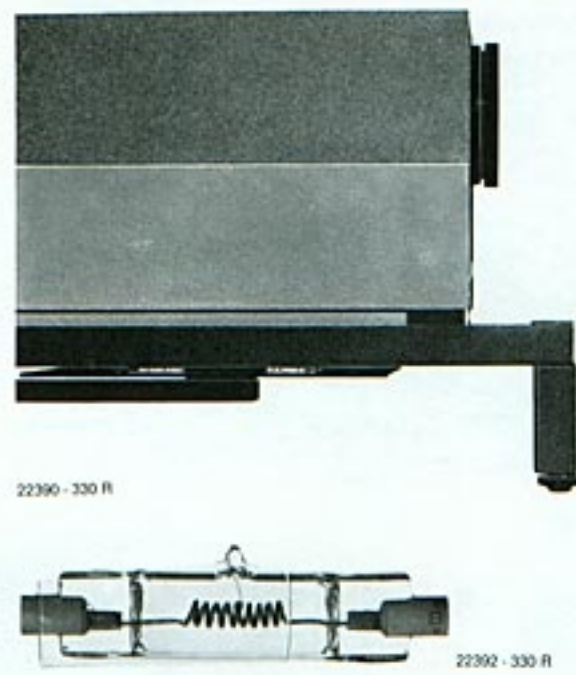
Das Episkop LE 19 und LE 19S tragen das TGS-Sicherheitszeichen des VDE.

### Ausrüstungen für das Episkop LEITZ LE 19S

	Best.-Nr.
Episkop LEITZ LE 19S mit EPIS 4/400 mm, eingerichtet für die Metallhalogen-Entladungslampe 1000 Watt, Netzspannung 220 Volt, 50 Hz (für 60 Hz auf Anfrage)	33 331
Metallhalogen-Entladungslampe 1000 Watt, 220 Volt	37 735
Schaltelement für Metallhalogen-Entladungslampe (beim Lampenwechsel auszutauschen)	37 951
Vorlageschlitten (für Nutzformat DIN A 4)	37 490
Schutzhülle	37 492

## Episkop LEITZ LE 19

Nach den Richtlinien des FWU\*) anerkanntes Schulgerät



22390 - 330 R

Das ist die 800 Watt Halogen-Glühlampe des LE 19.

Sie liefert im Vergleich mit der 1000 Watt Lampe des LE 19S ein wärmeres Licht. Das Episkop LE 19 ist mit seiner Halogen-Glühlampe 800 Watt das verbesserte Nachfolgergerät des seit Jahrzehnten bekannten LEITZ-Standard-Episkopes für den Schulunterricht.

Beide Episkope bieten ein brillantes Schirmbild ohne Überstrahlungen, verzeichnungsfrei und scharf bis an die Ränder.

### Ausrüstungen für das Episkop LEITZ LE 19

	Best.-Nr.
Episkop LEITZ LE 19 mit EPIS 4/400 mm, eingerichtet für Halogen-Glühlampe 800 Watt, Netzspannung 220/240 Volt, 50 Hz	33 330
Halogen-Glühlampe 800 Watt, 220/230 Volt, Sockel R 7 S	37 724
Halogen-Glühlampe 800 Watt, 240/250 Volt, Sockel R 7 S	37 738
Vorlageschlitten (für Nutzformat DIN A 4)	37 490
Schutzhülle	37 492
Transportkoffer aus Sperrholz mit Cordbezug	37 415

\*) Institut für Film und Bild in Wissenschaft und Unterricht, München



# Das sind die vielfältigen Anwendungsgebiete der Epi-Projektion

Projektion mit LEITZ-Episkopen – das bedeutet schnelles und einfaches Projizieren von ebenen Vorlagen, wie Buchseiten, Landkarten, Bildern, Zeichnungen, graphischen Darstellungen und Kurven, d. h. alles was auf undurchsichtige Vorlagen geschrieben, gezeichnet oder gedruckt ist. Das gleiche gilt für transparente Vorlagen, die auf weißes Papier gelegt werden. Auch diese Vorlagen werden – sofern so ausgeführt – farbig wiedergegeben.

Auch Objekte mit Oberflächenstruktur, wie Fossilien, Schwämme, Metallproben, gedruckte Schaltungen etc. lassen sich mit dem Episkop vorführen.

Der besondere Vorteil ist, daß die Vorlagen vorher nicht reproduziert oder in irgendeiner Weise vorbereitet werden müssen.

LEITZ-Episkope sind einfach zu bedienen und stellen dadurch keinerlei Belastung für den Vortragenden dar. Damit können Vortrag und Unterricht um ein vielfaches lebendiger und verständlicher gestaltet werden.

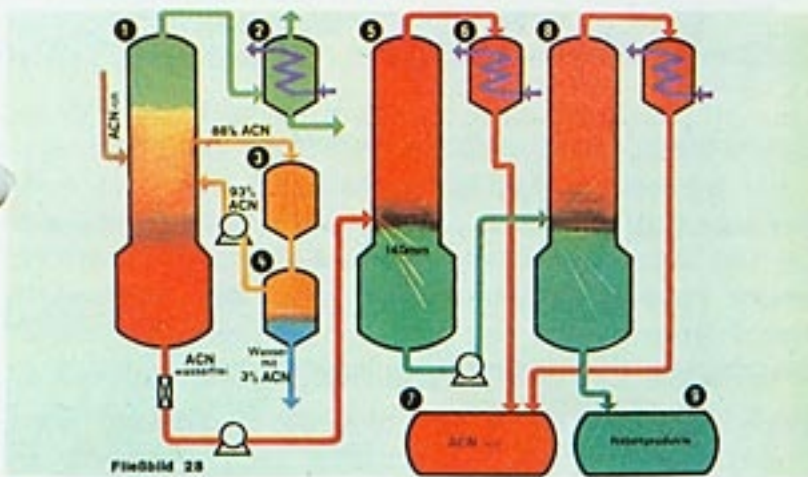
Das Episkop LEITZ LE 19S und das Episkop LEITZ LE 19 erfüllen höchste Anforderungen in bezug auf optische und mechanische Qualität zum Vorteil des Lehrers und zum Nutzen des Schülers.



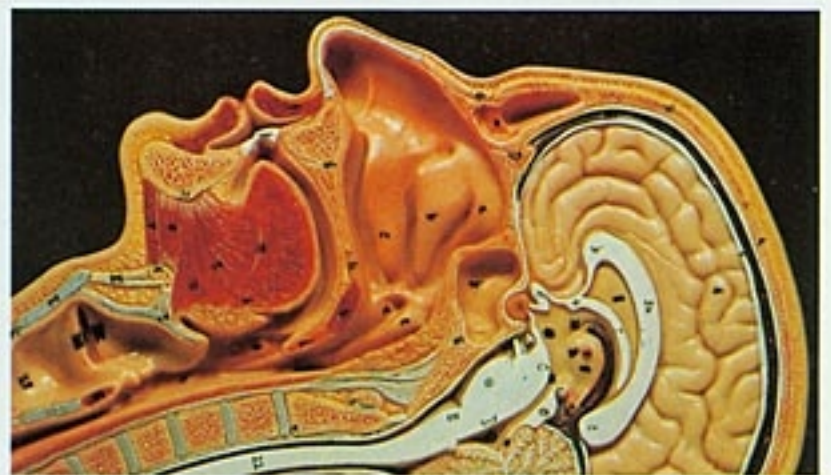
Landkarten



Technische Zeichnungen



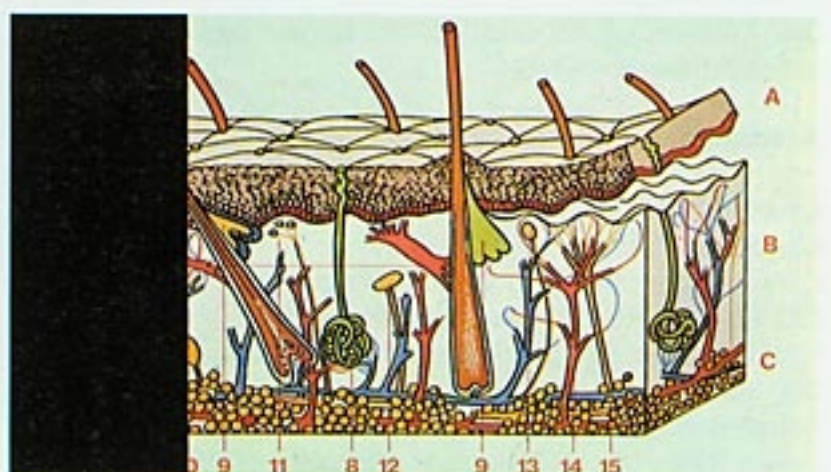
Graphiken



Plastische Objekte



Farbbilder



Transparente Vorlagen



# Das ist das komplette Programm der LEITZ Foto- und Projektionsgeräte für den Unterricht

® = registriertes Warenzeichen  
 Änderungen in Konstruktion und Ausführung vorbehalten



**ERNST LEITZ WETZLAR GMBH**

D-6330 Wetzlar · Tel. (064 41) 29-1 · Telex 483 849 leiz d  
 Zweigwerke: Ernst Leitz (Canada) Ltd., Midland, Ontario  
 Leitz-Portugal S.A.R.L., Vila Nova de Famalicao

Liste Nr. **111.330-010** c Printed in W-Germany 1/78/AX/w.

Ihr LEITZ-Fachhändler:

Sie haben sich seit Jahrzehnten aufgrund ihrer mechanischen Robustheit und der hohen optischen Leistung in Vortrag und Unterricht bestens bewährt. Lassen Sie sich einen Vorführtermin geben. Nähere Informationen erhalten Sie gerne bei Ihrem Fachhändler.

**DIASCRIPTOR® OP 250** Niedervolt-Arbeitsprojektor für Hellraumprojektion 22509-330 R

**FOCOMAT®** Vergrößerungsgeräte mit automatischer Scharfeinstellung 22537-170 R

**REPROVIT® IIa** Ein vielseitig einsetzbares Reproduktionsgerät 22539-160 R

**PRADOVIT® C** und **PRADOVIT® R 150**  
Für die brillante Projektion von Kleinbilddias 22594-310 R

**PRADO®-UNIVERSAL**  
Der vielseitige Schulprojektor für Kleinbild- und Mittelformatdias. Mit „langem Fuß“ zum Überbrücken großer Projektionsentfernungen. Mikrovorsätze ansetzbar. 22540-310 R

**LEICINA® SPECIAL**  
Super 8 Filmkamera für Film- und Fotoobjektive 22536-210 R

**LEICA® R3**  
Die Spiegelreflex-LEICA mit dem universellen Objektivsystem 22938-111 R